

JOURNÉE DE RÉFLEXION

Les centres culturels occitans de proximité

un outil pour l'usage de l'occitan



14H / 17H

18 NOVEMBRE 2017

Amphithéâtre des archives du CG81
1 Avenue de la Verrerie - ALBI (81)

Depuis Toulouse / Montauban / Castres / Millau
A68 / N88 Sortie après le pont



INFORMATIONS

09 62 56 09 91 • contact@ieo-opm.com

Marlène Bony
Présidente de l'Institut d'Etudes Occitanes
d'Occitanie / Pyrénées – Méditerranée

Madame, Monsieur,

Notre réseau associatif régional fort de 33 associations connaît depuis quelques années une forte croissance de son activité en faveur de l'usage de la langue et de la culture en occitan (2 000 personnes participent à nos cours et à nos différents ateliers réguliers, soit une hausse de 10 % sur un an).

Les associations de l'IEO OPM n'ont cessé d'organiser des animations culturelles et linguistiques au sein de lieux d'usage ouverts au public, où tous ceux qui désirent apprendre et pratiquer la langue peuvent se rencontrer, échanger et perfectionner leur connaissance de l'occitan et du patrimoine culturel universel dont il est porteur.

Nos associations créent ainsi une véritable dynamique culturelle et linguistique capable de donner un sens à l'apprentissage de l'occitan et des envies culturelles propices à un usage contemporain de notre langue (plus de 850 événements et spectacles proposés au public).

Cette structuration de lieux d'usage se fait dans le cadre d'un fonctionnement associatif. Les représentants associatifs ont donc une légitimité pour représenter une bonne partie des usagers de la langue. Cela nous permet de contractualiser notre action auprès des pouvoirs publics : DRAC, Conseil Régional, Conseil départemental, Communes et Office Public de la Langue Occitane.

Notre modèle basé sur le développement des centres culturels occitan de proximité et la densification de notre réseau génère un développement de l'usage de l'occitan. L'accompagnement institutionnel de notre réseau a un sens quand nous observons l'évolution très positive de nos indicateurs d'activité (et donc de l'usage de l'occitan).

Dans un contexte financier difficile, il nous apparaît donc nécessaire d'organiser une réflexion sur les centres culturels occitans de proximité, véritable outils de développement de l'usage de l'occitan. Ainsi, nous serions heureux de votre participation à un moment de réflexion autour de ces questions :

Le samedi 18 novembre à Albi de 14 à 17 heures dans les locaux des archives départementales d'Albi (plan au dos).

Les bénévoles qui portent cette action ont besoin d'échanger avec leurs élus afin d'élaborer une stratégie partagée efficace pour développer l'usage de l'occitan.

Nous ne pouvons le faire sans vous et nous vous remercions par avance de votre présence.

Vous trouverez ci-joint les principaux thèmes qui seront abordés au cours de cet après-midi.

Restant à votre disposition, nous vous prions d'agréer, Madame, Monsieur, l'expression de nos salutations distinguées.

Marlène Bony



JOURNÉE DE RÉFLEXION SUR LES CENTRES CULTURELS OCCITANS DE PROXIMITÉ

PROGRAMME

14H • ACCUEIL ET DISCOURS D'OUVERTURE

1^{ère} partie • LE CONTEXTE

Des exemples de centres culturels occitans de proximité et quelques données chiffrées.

**2^{ème} partie • ESSAI DE DÉFINITION
DU CENTRE CULTUREL OCCITAN DE PROXIMITÉ**

Que es aquò ? Cela sert à aquoi ? Comment s'organise-t-il ? Quelle intégration dans le réseau social local ? valorisation de sa production (qualitative et quantitative), Pertinence du modèle associatif, etc.

**3^{ème} partie • ESSAI D'UNE CRITÉRIATION
DU CENTRE CULTUREL OCCITAN DE PROXIMITÉ**

Les caractéristiques minimales incontournables, les axes de développement, la possibilité d'un label.

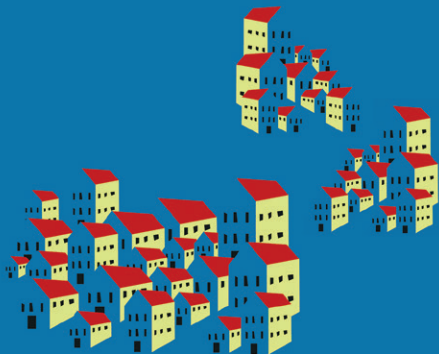
**4^{ème} partie • UNE STRATÉGIE PARTAGÉE
AVEC LES ACTEURS PUBLICS**

Dans le nouveau contexte administratif, quels acteurs peuvent s'associer à la démarche ? Comment nouer un dialogue global avec l'ensemble de ses acteurs ?

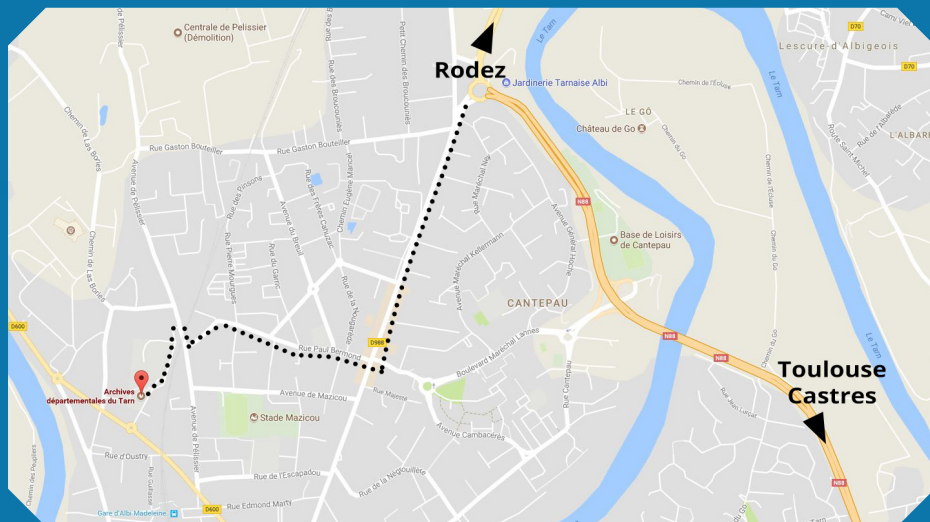
• DISCOURS DE CLÔTURE

LES PARTENAIRES





ACCÈS • ARCHIVES DU CG81



• Au rond-point de l'Arquiepyre

Suivre la sortie D988

• Stop FEU TRICOLERE

Prendre à droite Rue Paul Bermond

• Passer le chemin de fer

Prendre la première à gauche

• 1 avenue de la Verrerie

Vous êtes arrivés !

CONTACT

IEO OPM

11 rue Malcousinat, 31000 Toulouse

contact@ieo-opm.com - 09 62 56 09 91

Archives Départementale du Tarn

1 Avenue de la Verrerie, 81000 Albi

05 63 36 21 00

